

Climecon MagiCAD- liitosohjelma

Versio 2010.2

Sisältö

Luku 1. Yleistä

Ohjeen sisältö	3
Ohjelman asentaminen.....	3
Vaaditut ohjelmistot	3
Asennus	3
Ohjelman käynnistäminen.....	5

Luku 2. Toiminnot

Climecon työkalupalkki	6
-------------------------------------	----------

Luku 3. Ohjelmavalikot

Lisää / Muokkaa Climecon huuvia	7
Lisää Climecon huuva käyttäen Huuva.x verkko sovellusta	8

Liite A.

Havaittuja ongelmia.....	13
Tekninen tuki	14

Luku 1. Yleistä

Ohjeen sisältö

Tämä dokumentti sisältää ohjeet *Climecon MagiCAD-liitosohjelman* käytöstä.

Climecon MagiCAD-liitosohjelma on Windows-pohjainen laajennus MagiCAD-ohjelmaan, jolla voidaan helposti mitoitaa keittiöhuuvia ja siirtää ne osaksi MagiCAD-mallia.

Ohjelma sisältää vakiorakenteisia ratkaisuja Climecon-huuvista. Climecon Oy valmistaa myös räätälöityjä, yksilöllisiä ratkaisuja keittiöhuuvista. Näistä saat lisätietoja ottamalla yhteyttä tekniseen neuvontaamme.

Ohjelman asentaminen

Vaaditut ohjelmistot

Climecon MagiCAD-liitosohjelma on yhteensopiva seuraavien MagiCAD-versioiden kanssa.

Climecon MagiCAD-liitosohjelman 32-bittinen versio: AutoCAD 32-bittinen versio ja MagiCAD Ilmanvaihto 2009.11 SR-1 tai uudempi.

Climecon MagiCAD-liitosohjelman 64-bittinen versio: AutoCAD 64-bittinen versio ja MagiCAD Ilmanvaihto 2009.11 SR-1 tai uudempi.

Asennus

1. Asennuspaketti on ladattavissa osoitteesta
<http://www.progman.fi/en/downloads/plugins>
2. Varmista, että MagiCAD versiosi on 2009.11 SR-1 tai uudempi.
3. Asenna Climecon-liitosohjelma:
Ohjelman 32-bittinen versio käynnistämällä asennusohjelma
Climecon MagiCAD connection 32-bit.msi
Ohjelman 64-bittinen versio käynnistämällä asennusohjelma
Climecon MagiCAD connection 64-bit.msi

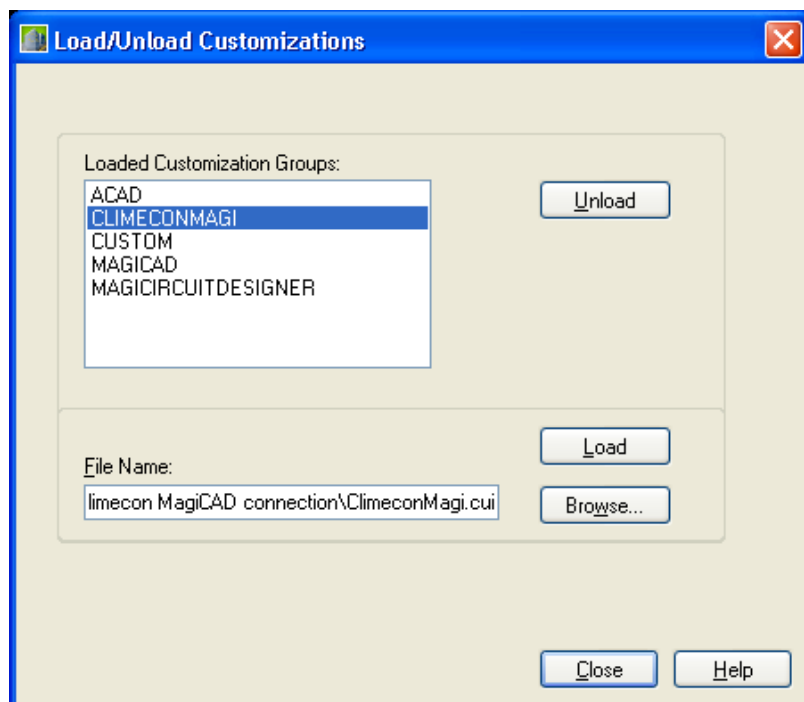
Asennusta varten suositellaan pääkäyttäjän oikeuksia. **Huom. jos käytössäsi on useampi AUTOCAD-alusta:** Ennen asennusohjelman suorittamista käynnistä MagiCAD ohjelma varmistaaksesi, että Climecon MagiCAD-liitosohjelma tulee asennetuksi samalle AUTOCAD-alustalle kuin MagiCAD.

Ohjelman käynnistäminen

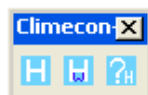
Ennen kuin alat käyttämään Climecon MagiCAD-liitosohjelmaa, käynnistä MagiCAD ja avaa MagiCAD-projekti.

Käytettäessä ensimmäisen kerran Climecon MagiCAD-liitosohjelmaa on työkalupalkki ladattava käyttäen **CULOAD** tai **MENULOAD** komentoa AutoCAD:in komentorivillä.

Tiedosto **CLIMECONMAGI.cui** löytyy asennetun ohjelman kansioista, joka on tallennettu valitsemaasi paikkaan tai oletuksena olevaan kansioon *C:\Program Files\Climecon Oy\Climecon MagiCAD connection*.

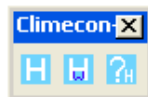


Kun painat *Load*, *ClimeconMagi* työkalupalkki ilmestyy AUTOCAD-ikkunan näytölle.



Luku 2. Toiminnot

Climecon työkalupalkki



Katso lisätietoja työkalupalkin painikkeiden käytöstä luvusta *Ohjelmavalikot*.

Insert Climecon hood

Lisää Climecon huuva painiketta käytetään lisäämään keittöhuuva piirustukseen *Lisää valikon* kautta.

Insert Climecon hood from Huuva.X web application



Lisää Climecon huuva *Huuva.X verkkosovelluksen* kautta painiketta käytetään lisäämään keittöhuuva piirustukseen *Huuva.X* mitoitusohjelman kautta.

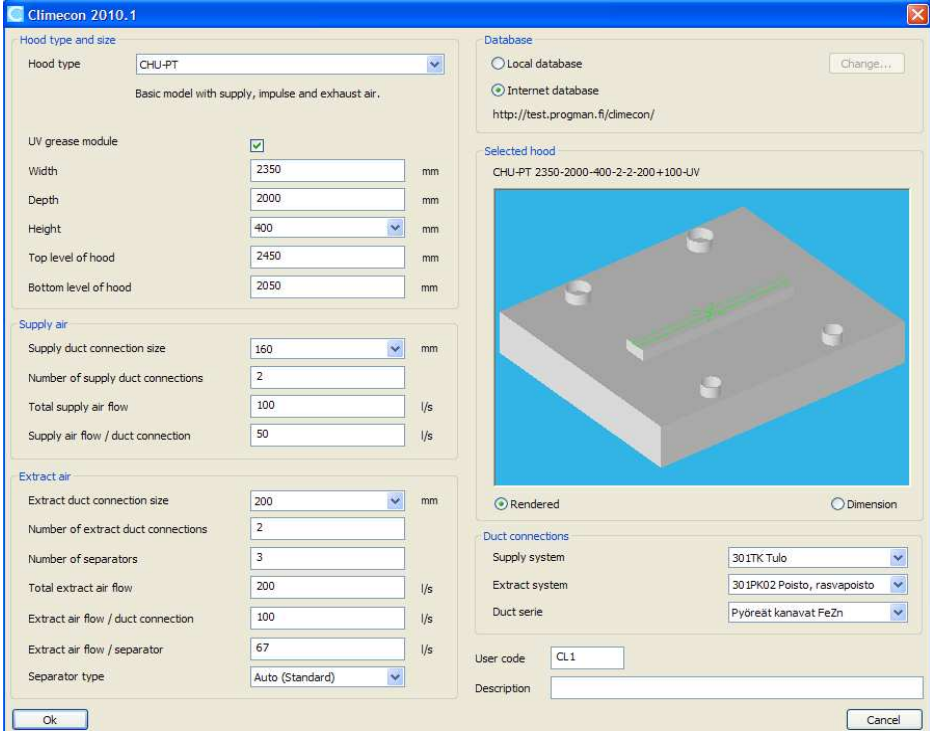
Edit Climecon hood

Tätä toimintoa käytetään muokatessa jo olemassa olevaa huuvaa valikon *Muokkaa Climecon huuvaa* kautta.


Luku 3. Ohjelmavalikot

Lisää / Muokkaa Climecon huuvia


Climecon huuva valikko tulee näkyviin lisättäessä huuva **Insert Climecon hood** painikkeesta  tai muokattaessa nykyistä huuva **Edit Climecon hood** painikkeella .



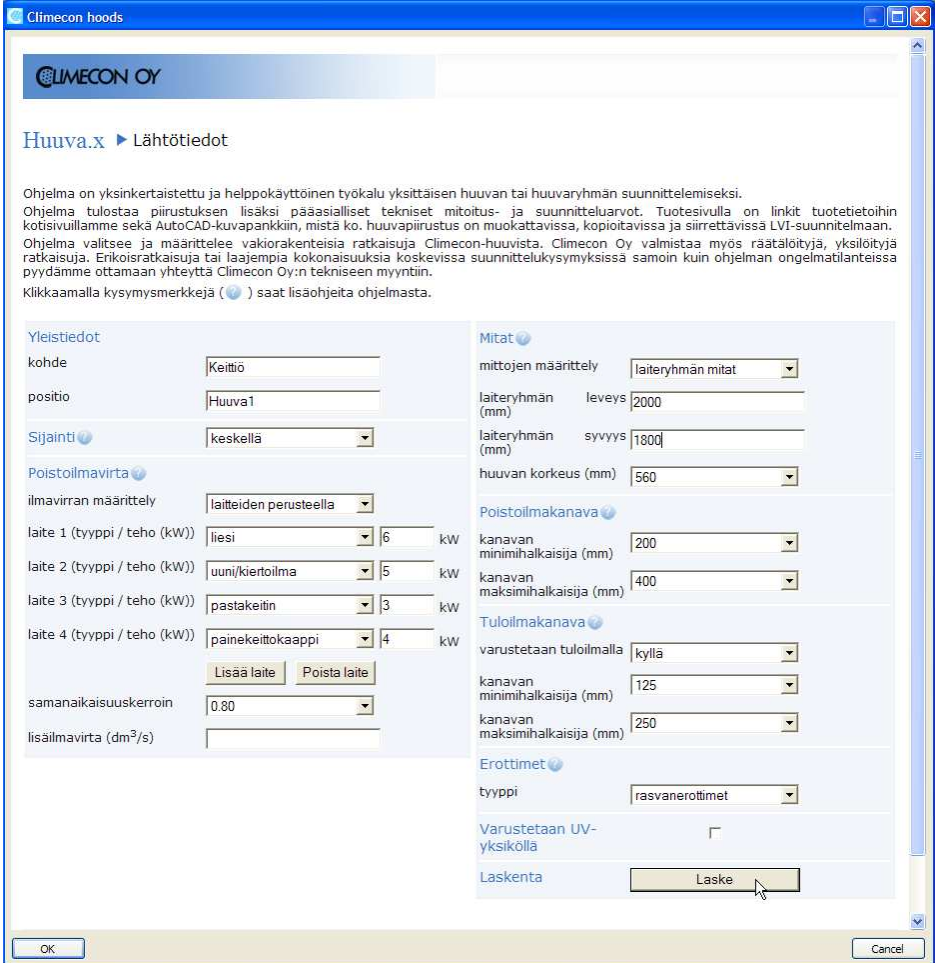
The screenshot shows the 'Climecon 2010.1' dialog box for configuring a hood. The 'Hood type and size' section has 'CHU-PT' selected, with a description 'Basic model with supply, impulse and exhaust air.' Dimensions are set to Width: 2350 mm, Depth: 2000 mm, Height: 400 mm, Top level of hood: 2450 mm, and Bottom level of hood: 2050 mm. The 'UV grease module' is checked. The 'Supply air' section shows a supply duct connection size of 160 mm, 2 connections, and a total supply air flow of 100 l/s. The 'Extract air' section shows an extract duct connection size of 200 mm, 2 connections, 3 separators, and a total extract air flow of 200 l/s. The 'Database' section has 'Internet database' selected with the URL 'http://test.progman.fi/climecon/'. The 'Selected hood' is 'CHU-PT 2350-2000-400-2-2-200+100-UV', with a 3D rendered view. The 'Duct connections' section shows 'Supply system' as '30 ITK Tulo', 'Extract system' as '30 IPK02 Poisto, rasvapoisto', and 'Duct serie' as 'Pyöreät kanavat FeZn'. The 'User code' is 'CL1' and the 'Description' field is empty. 'Ok' and 'Cancel' buttons are at the bottom.

Valikossa voidaan muuttaa huuvan ominaisuuksia kuten kokoa, ilmamääriä sekä yhteiden lukumäärää. Varsinaista huuvamitoitusta varten on suositeltavaa käyttää Huuva.X -ohjelmaa, joka käynnistyy **Insert Climecon hood from Huuva.X web application**  painikkeesta.

Lisää Climecon huuva käyttäen Huuva.X-verkko sovellusta

Climecon Huuva.X keittiöhuuvien valintaohjelma käynnistyy työkalupalkin painikkeesta **Insert Climecon hood from Huuva.X web application** .

Ohjelmalla voidaan helposti mitoittaa keittiön huuvat laitetietojen perusteella.



The screenshot shows the 'Climecon hoods' web application interface. The main heading is 'Huuva.x ▶ Lähtötiedot'. Below the heading is a descriptive paragraph in Finnish explaining the application's purpose and how to use it. The interface is divided into several sections for data entry:

- Yleistiedot** (General Information):
 - kohde: Keittiö
 - positio: Huuva1
 - Sijainti: keskellä
- Poistoilmavirta** (Exhaust Air Flow):
 - ilmavirran määrittely: laitteiden perusteella
 - laite 1 (tyyppi / teho (kW)): liesi / 6 kW
 - laite 2 (tyyppi / teho (kW)): uuni/kiertoilma / 5 kW
 - laite 3 (tyyppi / teho (kW)): pastakeitin / 3 kW
 - laite 4 (tyyppi / teho (kW)): painekeittokaappi / 4 kW
 - Buttons: Lisää laite, Poista laite
 - samanaikaisuuskerroin: 0.80
 - lisäilmavirta (dm³/s):
- Mitat** (Dimensions):
 - mittojen määrittely: laiteryhmän mitat
 - laiteryhmän leveys (mm): 2000
 - laiteryhmän syvyys (mm): 1800
 - huuvan korkeus (mm): 560
- Poistoilmakanava** (Exhaust Air Duct):
 - kanavan minimihalkaisija (mm): 200
 - kanavan maksimihalkaisija (mm): 400
- Tuloilmakanava** (Supply Air Duct):
 - varustetaan tuloilmalla: kyllä
 - kanavan minimihalkaisija (mm): 125
 - kanavan maksimihalkaisija (mm): 250
- Erottimet** (Separators):
 - tyyppi: rasvanerottimet
- Varustetaan UV-yksiköllä** (Equipped with UV unit):
- Laskenta** (Calculation): Laske button

At the bottom of the window, there are 'OK' and 'Cancel' buttons.

Ilmavirrat ja mitat voidaan tarvittaessa syöttää myös suoraan.

Climecon hoods

CLIMECON OY

Huuva.x ▶ Lähtötiedot

Ohjelma on yksinkertaistettu ja helppokäyttöinen työkalu yksittäisen huuvan tai huuvaryhmän suunnittelemiseksi. Ohjelma tulostaa piirustuksen lisäksi pääasialliset tekniset mitoitus- ja suunnittelu-arvot. Tuotesivulla on linkit tuotetietoihin kotisivuillamme sekä AutoCAD-kuvapankkiin, mistä ko. huuviin on muokattavissa, kopioitavissa ja siirrettävissä LVI-suunnitelmaan. Ohjelma valitsee ja määrittelee vakiorakenteisia ratkaisuja Climecon-huuvista. Climecon Oy valmistaa myös räätälöityjä, yksilöityjä ratkaisuja. Erikoisratkaisuja tai laajempia kokonaisuuksia koskevissa suunnittelukysymyksissä samoin kuin ohjelman ongelmatilanteissa pyydämme ottamaan yhteyttä Climecon Oy:n tekniseen myyntiin. Klikkaamalla kysymysmerkkejä (?) saat lisäohjeita ohjelmasta.

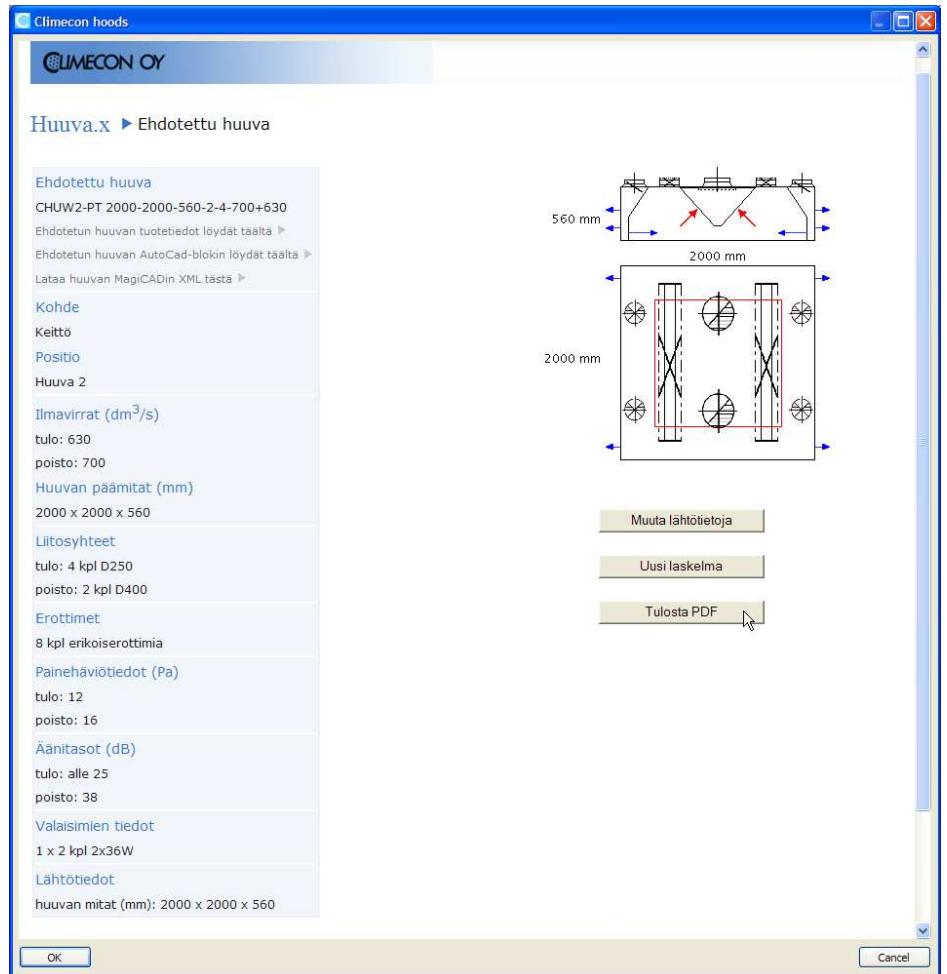
Yleistiedot		Mitat	
kohde	Keitto	mittojen määrittely	huuvan mitat
positio	Huuva 2	huuvan leveys (mm)	2000
Sijainti	keskellä	huuvan syvyys (mm)	2000
Poistoilmavirta		huuvan korkeus (mm)	560
ilmavirran määrittely	syötetään suoraan	Poistoilmakanava	
poistoilmavirta (dm ³ /s)	700	kanavan minimihalkaisija (mm)	200
		kanavan maksimihalkaisija (mm)	400
		Tuloilmakanava	
		varustetaan tuloilmalla	kyllä
		kanavan minimihalkaisija (mm)	125
		kanavan maksimihalkaisija (mm)	250
		Erottimet	
		tyyppi	rasvanerottimet
		Varustetaan UV-yksiköllä	<input type="checkbox"/>
		Laskenta	Laske

OK Cancel

Lähtötietojen antamisen jälkeen huuvan mitoitus suoritetaan painamalla Laske-painiketta.



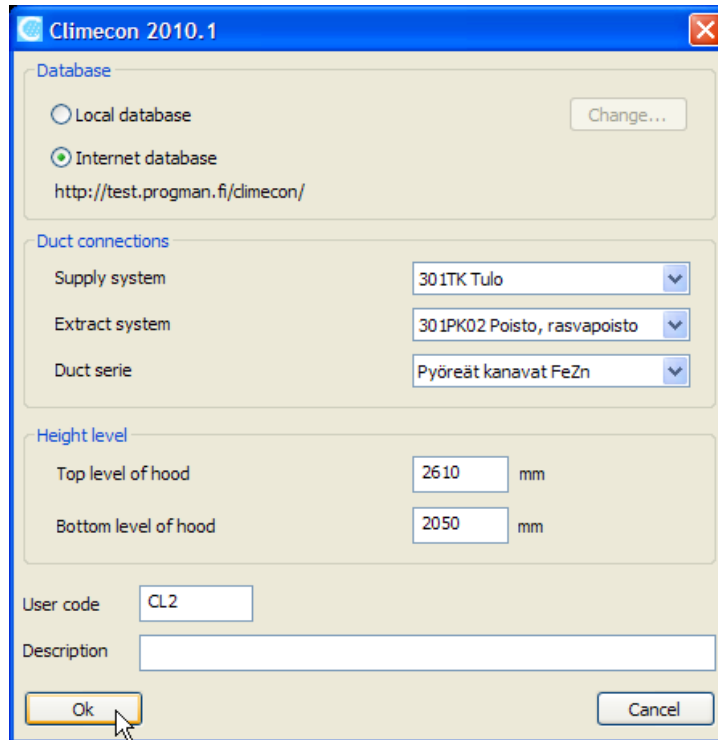
Ohjelma ehdottaa huuvaa ja näyttää mitoitus tiedot. Nämä voidaan tallentaa PDF-muodossa projektille.



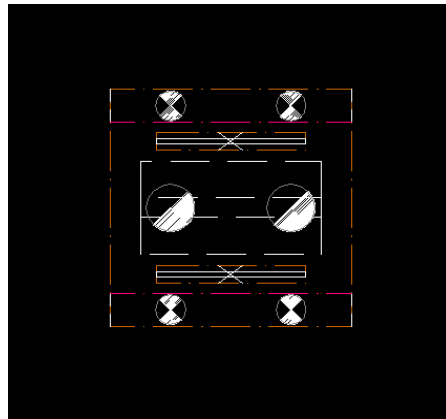
Kun mitoitus on valmis huuvan tiedot siirtyvät MagiCAD-ohjelmaan painamalla Ok-painiketta.



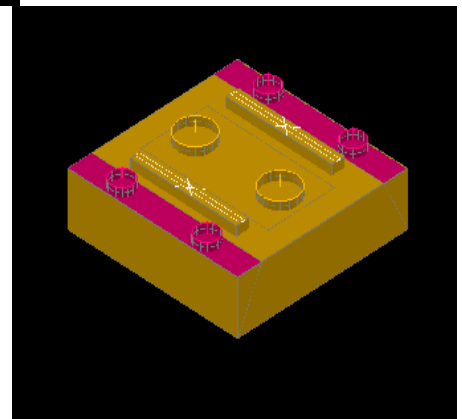
Valikossa määritellään käytettävät tulo- ja poistoilma järjestelmät sekä korkeusasema.



Huuva on valmis siirrettäväksi piirustukseen.



Huuvan käsittelyssä ohjelma tukee MAGiCAD-komentojen lisäksi yleisimpiä AUTOCAD-komentoja kuten mirror, copy, paste, array jne.



Mitoituksen virheilmoituksen välttämiseksi laitteille ja säätöpelleille tulee antaa riittävän pienet tasapainotuksen rajat.

MagiCAD HPV - System

General

ID: 000009

UserCode: 301PK02

Name: Poisto, rasvapoisto

System type: Extract air

Color: Acad-32

Linetype:

Layer Variables

Verko: 303PK0 SV2: 15 SV3:

Calculations

Flow sum Sizing Balancing BOM

Sizing Method

000005 Huuvat

Dp/Balancing

Minimum dp for flow damper [Pa]: 5

Minimum dp for air device [Pa]: 5

Warning limit of high dp [Pa]: 50

Balancing warning tolerance [% of dp]: 10

Balancing to minimum pressure

Balancing to fan pressure

Balancing to given pressure

Given pressure [Pa]: 0

Initial Sound

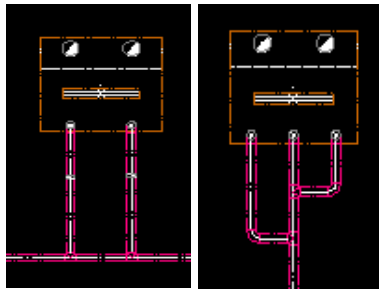
63	125	250	500	1K	2K	4K	8K
45	45	45	45	45	45	45	45

Ok Cancel

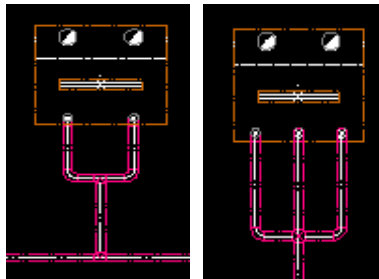
Liite A.

Havaittuja ongelmia

- AutoCAD-komento MIRROR ei toimi oikein kun huuvaan kytkettyjä kanavia on enemmän kuin yksi.
- Laskennassa (mitoitus, tasapainotus) saattaa esiintyä ongelmia seuraavilla kytkentätavoilla:



Tilanne voidaan korjata kytkemällä kanavat samaan haaraan kuvan osoittamalla tavalla.



Tekninen tuki

MagiCAD:n tekninen tuki:

MagiCAD tuki

Puhelin (02) 8387 6022

tuki@progman.fi

Climecon laitteiden tekninen tuki:

Climecon Oy

Puhelin (09) 350 85 440

esa.huuskonen@climecon.fi